

УТВЕРЖДАЮ:

Первый заместитель министра природных  
ресурсов и экологии Республики Алтай

должность

Карпинский Александр Владимирович

фамилия, имя отчество (при наличии)

02.06.2020

дата

подпись

## Акт

### лесопатологического обследования № 3-64-2026

лесных насаждений Чойского лесничества (лесопарка)

Республики Алтай (субъект РФ)

Способ лесопатологического обследования: 1. Визуальный

2. Инструментальный

### Место проведения

Участковое лесничество	Урочище (дача)	Квартал (кварталы)	Выдел (выделы)	Площадь выдела, га	Лесопатологический выдел	Площадь лесопатологического выдела, га
Саракокшинское	Саракокша	23	2	40,3	-	40,3

Лесопатологическое обследование проведено на общей площади 40,3 га.

Кадастровый номер участка \_\_\_\_\_  
(для участков, предоставленных в постоянное (бессрочное) пользование, аренду)

Документ о праве пользования: \_\_\_\_\_

(тип документа о праве пользования, дата, номер, вид разрешенного использования лесов)

**1. Визуальное лесопатологическое обследование**

Наземное

Дистанционное

1.1 На площади 40,3 га фактическая таксационная характеристика лесного насаждения соответствует (не соответствует) таксационному описанию (нужное подчеркнуть). Причины несоответствия \_\_\_\_\_

Ведомость участков с выявленными несоответствиями приведён в приложении 1 к настоящему Акту.

1.2. Лесные насаждения с нарушенной и утраченной устойчивостью выявлены на площади 40,3 га:

Участковое лесничество	Урочище (дача)	Площадь, га		Причина ослабления (гибели)
		с нарушенной устойчивостью	с утраченной устойчивостью	
Саракокшинское	Саракокша	40,3	-	
Итого		40,3	-	Погодные условия (код 820)

Состояние обследованных лесных насаждений приведено в приложениях 1.1-1.4к Акту в зависимости от метода проведения ЛПО.

1.3. В обследованных лесных участках прогнозируется:

Прогноз	Площадь, га
Ослабление лесных насаждений	40,3
Усыхание лесных насаждений различной степени	-
Развитие очагов вредных организмов	-

1.4. Обнаружено загрязнение лесного участка отходами и выбросами: **промышленными**   
**бытовыми**

Вид загрязнения	Размеры загрязнения			Объём, кубм	Площадь загрязнения, га
	длина, м	ширина, м	высота, м		

**ЗАКЛЮЧЕНИЕ**

Оценка текущего санитарного и лесопатологического состояния лесных насаждений, назначенные профилактические мероприятия по защите лесов:

Квартал 23 выдел 2 Чойского лесничества, Саракокшинского участкового лесничества, урочище Саракокша. Площадь выдела – 40,3 га. Состав насаждения соответствует данным таксационного описания 6Б2П2П+Ос+К. Средняя категория состояния насаждения составляет 1,960. Ослабленное лесное насаждение. Назначаются профилактические мероприятия по защите лесов: улучшение условий обитания и размножения насекомоядных птиц и других насекомоядных животных.

Дата проведения обследования 07.05.2026 г.

Дата составления документа 18.05.2026 г.

Исполнитель работ по проведению лесопатологического обследования

ФИО Сырых А.А. организация АУ РА «Каракокша лес»

Должность: мастер леса

Подпись \_\_\_\_\_

8 983 052 00 84



ВРЕМЕННАЯ ПРОБНАЯ ПЛОЩАДЬ № 1

1.1 Субъект Российской Федерации Республика Алтай  
Лесничество (лесопарк) Чойское. Участковое лесничество Саракокшинское  
Квартал 23 Выдел 2 Площадь 40,3 га.  
Лесопатологический выдел -. Площадь лесопатологического выдела - га

1.2 Метод перече́та:  
Сплошной, ленты пере́чета, круговые площадки постоянного радиуса, реласкопические площадки (нужное подчеркнуть).  
Количество лент/площадок 1 шт. Размеры площадок (длина\* ширина/радиус) 1000\*20 м.  
Размер временной пробной площади: 2,0 га

1.3 Фактическая таксационная характеристика насаждения:  
Состав 6Б2П2П+Ос+К Возраст 75/75/50/50/75 Тип леса ОСРТ Полнота 0,5 Бонитет 2  
Запас на га 120 м3  
Возобновление: 8П2К, 15 лет, 2 м, 2,5 тыс. шт/га.

1.4 Номер очага вредных организмов. -  
Тип очага вредных организмов: эпизодический, хронический (подчеркнуть)  
Фаза развития очага вредных организмов: начальная, нарастания численности, собственно вспышка, кризис (подчеркнуть)


1.5 Причина ослабления, повреждения насаждения: Погодные условия (код 820)  
Состояние лесного насаждения: Ослабленное лесное насаждение.  
Средневзвешенная категория состояния насаждения: 1,960

1.6 Назначенные мероприятия: Профилактические мероприятия по защите лесов: улучшение условий обитания и размножения насекомоядных птиц и других насекомоядных животных.

---

Исполнитель работ по проведению лесопатологических обследований:

ФИО Сырых А.А.

Подпись: 

Дата составления документа 07.05.2026. Телефон 8 983 052 00 84

**ВЕДОМОСТЬ ПЕРЕЧЕТА ДЕРЕВЬЕВ**  
(для сплошного, ленточного и перечета  
на круговых площадках постоянного радиуса)

Порода: береза разряд высот 3 средневзвешенная категория состояния 1,984

Ступени толщины, см	Количество деревьев по категориям состояния, шт.																Всего	
	1		2		3		4		5		5 (а, б, в)			5 (г, д, е)			шт./куб. м	в том числе подлежит рубке, %
	Н	З	Н	З	Н	З	Н	З	Н	З	Н	З	О	Н	З	О		
1	2	3	4	5	6	7	8	9	10	11	12	13	14	15	16	17	18	19
8																		
12																		
16	41																41/7.38	
20	25		25		21												71/21.3	
24	35		29		31												95/43.7	
28	11		18		21									1			51/33.15	
32			11		19									1			31/26.97	
36					2									1			3/3.36	
40					2												2/2.82	
44					2												2/3.44	
48																		
52																		
56																		
Итого, шт.	112		83		98									3			296	
Итого, куб. м	38,13		42,11		59,24									2,6 4			142,12	
Итого, % от запаса по породе	37,8		28,0		33,2									1,0			100	

Причины назначения в рубку деревьев категорий состояния:

1 \_\_\_\_\_

2 \_\_\_\_\_

3 \_\_\_\_\_

4 \_\_\_\_\_

**ВЕДОМОСТЬ ПЕРЕЧЕТА ДЕРЕВЬЕВ**  
(для сплошного, ленточного и перечета  
на круговых площадках постоянного радиуса)

Порода: пихта разряд высот б средневзвешенная категория состояния 2,344

Ступени толщины, см	Количество деревьев по категориям состояния, шт.																Всего		
	1		2		3		4		5		5 (а, б, в)			5 (г, д, е)					
	Н	З	Н	З	Н	З	Н	З	Н	З	Н	З	О	Н	З	О	шт./куб. м	в том числе подлежит рубке, %	
1	2	3	4	5	6	7	8	9	10	11	12	13	14	15	16	17			18
8																			
12																			
16																			
20																			
24		9		8		3									2			22/9,9	
28		7		8		12									3			30/19,8	
32				4		5												9/8,19	
36				2		3												5/5,95	
40						1												1/1,5	
44																			
48																			
52																			
56																			
Итого, шт.	16			22		24									5			67	
Итого, куб. м	8,67			14,9		18,89									2,8 8			45,340	
Итого, % от запаса по породе	23,9			32,8		35,8									7,5			100	

Причины назначения в рубку деревьев категорий состояния:

- 1 \_\_\_\_\_
- 2 \_\_\_\_\_
- 3 \_\_\_\_\_
- 4 \_\_\_\_\_

**ВЕДОМОСТЬ ПЕРЕЧЕТА ДЕРЕВЬЕВ**  
(для сплошного, ленточного и перечета  
на круговых площадках постоянного радиуса)

Порода: пихта разряд высот 5 средневзвешенная категория состояния 1,506

Ступени толщины, см	Количество деревьев по категориям состояния, шт.																	Всего	
	1		2		3		4		5		5 (а, б, в)			5 (г, д, е)			шт./куб. м	в том числе подлежит рубке, %	
	Н	З	Н	З	Н	З	Н	З	Н	З	Н	З	О	Н	З	О			
1	2	3	4	5	6	7	8	9	10	11	12	13	14	15	16	17	18	19	
8	27																27/0,702		
12	57													2			59/4,720		
16	40		39		2									3			84/14,28		
20	40		40		7												87/26,1		
24																			
28																			
32																			
36																			
40																			
44																			
48																			
52																			
56																			
60																			
64																			
Итого, шт.	164		79		9									5			257		
Итого, куб. м	24,062		18,63		2,44									0,67			45,802		
Итого, % от запаса по породе	63,8		30,7		3,6									1,9			100		

Причины назначения в рубку деревьев категорий состояния:

1 \_\_\_\_\_

2 \_\_\_\_\_

3 \_\_\_\_\_

4 \_\_\_\_\_

## ВЕДОМОСТЬ ПЕРЕЧЕТА ДЕРЕВЬЕВ

(для сплошного, ленточного и перече́та  
на круговых площадках постоянного радиуса)

Порода: осина разряд высот 5 \_\_\_\_\_ средневзвешенная категория состояния \_\_\_\_\_ - \_\_\_\_\_

Ступени толщины, см	Количество деревьев по категориям состояния, шт.																Всего		
	1		2		3		4		5		5 (а, б, в)			5 (г, д, е)			шт./куб. м	в том числе подлежит рубке, %	
	Н	З	Н	З	Н	З	Н	З	Н	З	Н	З	О	Н	З	О			
1	2	3	4	5	6	7	8	9	10	11	12	13	14	15	16	17	18	19	
8																			
12																			
16																			
20																			
24																			
28		2																2/1,1	
32		1																1/0,81	
36																			
40																			
44																			
48																			
52																			
56																			
60																			
64																			
Итого, шт.		3																3	
Итого, куб. м		1,91																1,91	
Итого, % от запаса по породе		100																100	

Причины назначения в рубку деревьев категорий состояния:

1 \_\_\_\_\_

2 \_\_\_\_\_

3 \_\_\_\_\_

4 \_\_\_\_\_

## ВЕДОМОСТЬ ПЕРЕЧЕТА ДЕРЕВЬЕВ

(для сплошного, ленточного и перечета  
на круговых площадках постоянного радиуса)Порода: кедр разряд высот 5 средневзвешенная категория состояния      -     

Ступени толщины, см	Количество деревьев по категориям состояния, шт.																Всего		
	1		2		3		4		5		5 (а, б, в)			5 (г, д, е)					
	Н	З	Н	З	Н	З	Н	З	Н	З	Н	З	О	Н	З	О	шт./куб. м	в том числе подлежит рубке, %	
1	2	3	4	5	6	7	8	9	10	11	12	13	14	15	16	17			18
8																			
12																			
16																			
20																			
24																			
28																			
32																			
36																			
40	1																	1/1,33	
44	2																	2/3,28	
48																			
52																			
56																			
60																			
64																			
Итого, шт.	3																	3	
Итого, куб. м	4,61																	4,61	
Итого, % от запаса по породе	100																	100	

Причины назначения в рубку деревьев категорий состояния:

1

2

3

4

**ВЕДОМОСТЬ ПЕРЕЧЕТА ДЕРЕВЬЕВ**  
(для сплошного, ленточного и перечета  
на круговых площадках постоянного радиуса)

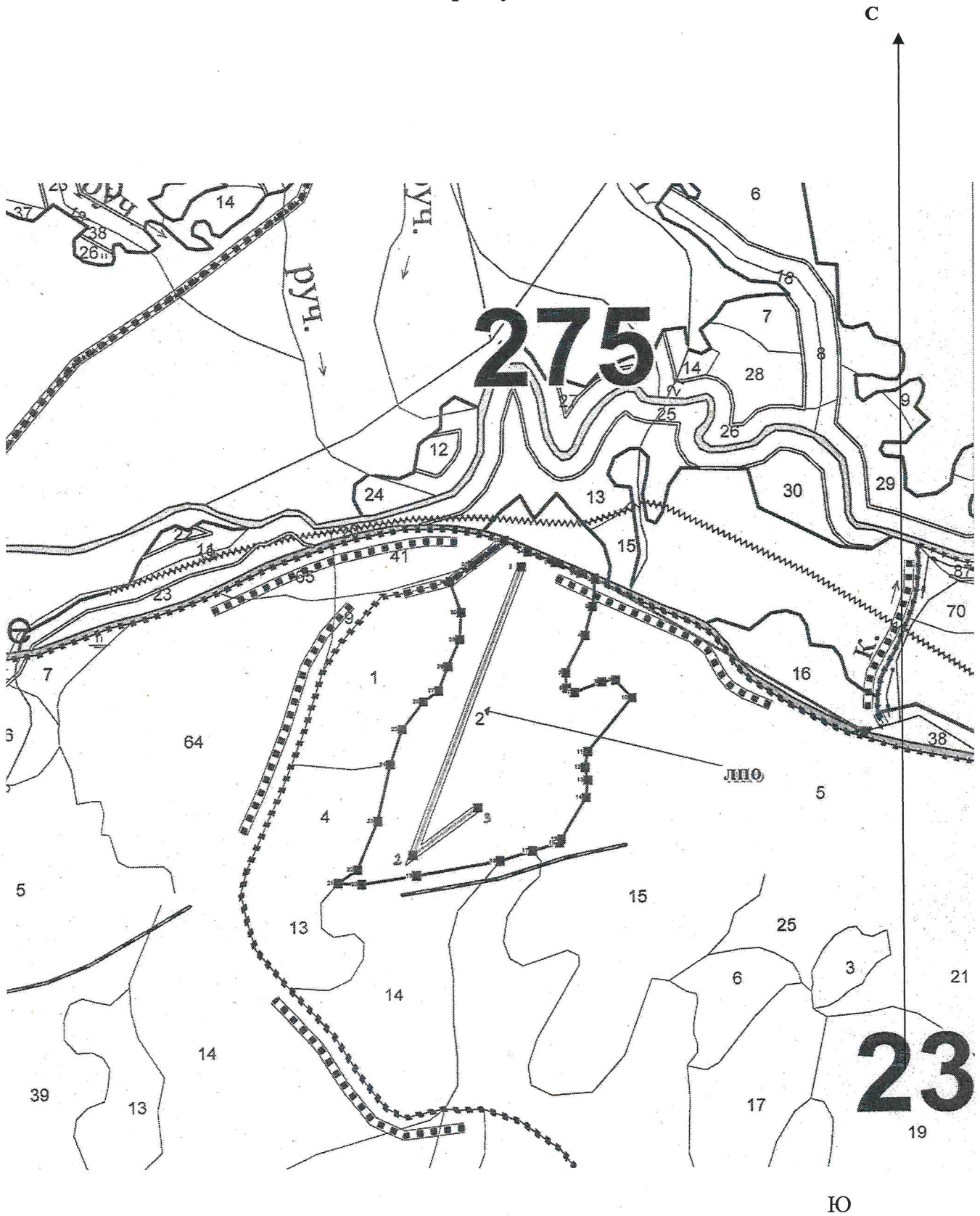
по насаждению ББ2П2П+Ос+К средневзвешенная категория состояния 1,960

Ступени толщины, см	Количество деревьев по категориям состояния, шт.																Всего	
	1		2		3		4		5		5 (а, б, в)			5 (г, д, е)			шт./куб. м	в том числе подлежит рубке, %
	Н	З	Н	З	Н	З	Н	З	Н	З	Н	З	О	Н	З	О		
1	2	3	4	5	6	7	8	9	10	11	12	13	14	15	16	17	18	19
8	27																27/0,702	
12	57													2			59/4,72	
16	81		39		2									3			125/21,66	
20	65		65		28									0			158/47,4	
24	44		37		34									2			117/53,6	
28	20		26		33									4			83/54,05	
32	1		15		24									1			41/35,97	
36	0		2		5									1			8/10,64	
40	1				3									4			4/7,6	
44	2				2												4/3,44	
48																		
52																		
56																		
60																		
Итого, шт.	298		184		131									13			626	
Итого, куб. м	77,382		75,64		80,57									6,19			239,782	
Итого, % от запаса по породе	47,6		29,4		20,9									2,1			100	



Условные обозначения: Н - не заселено (не поражено, не повреждено), З - заселено стволовыми вредителями (поражено болезнями, повреждено огнем), О - отработано вредителями.

Абрис участка леса

М 1:10000



## Условные обозначения:

-  - граница лесопатологического выдела
-  - пробная площадь

№ квартала	№ выдела	Лесопатологического выдела	Размеры ленты (круговые площадки) перечета					Координаты начала, конца и поворотных точек лент перечета/центров круговых площадок перечета		
			№ ленты (площадки)	Длина, м	Ширина, м	Радиус, м	Площадь, га			
23	2	-	1	1000	20	-	2,0	1	51° 46' 57.11"	86° 37' 35.99"
								2	51° 46' 31.4"	86° 37' 20.36"
								3	46' 35.52"	86° 37' 29.72"

Исполнитель работ по проведению лесопатологического обследования: Фамилия, имя, отчество

Сырых А.А. подпись  - Дата составления документа 07.05.2026 г.

