

УТВЕРЖДАЮ:

Первый заместитель министра природных
ресурсов и экологии Республики Алтай

должность

Карпинский Александр Владимирович

фамилия, имя отчество (при наличии)

02.08.2020

дата

подпись

Акт
лесопатологического обследования № 1-64-2026
лесных насаждений Чойского лесничества (лесопарка)

Республики Алтай (субъект РФ)

Способ лесопатологического обследования: 1. Визуальный

2. Инструментальный

Место проведения

Участковое лесничество	Урочище (дача)	Квартал (кварталы)	Выдел (выделы)	Площадь выдела, га	Лесопатологический выдел	Площадь лесопатологического выдела, га
Саракокшинское	Саракокша	22	64	43.1	-	43.1

Лесопатологическое обследование проведено на общей площади 43.1 га.

Кадастровый номер участка _____
(для участков, предоставленных в постоянное (бессрочное) пользование, аренду)

Документ о праве пользования: _____

(тип документа о праве пользования, дата, номер, вид разрешенного использования лесов)

1. Визуальное лесопатологическое обследование

Наземное

Дистанционное

1.1 На площади 43,1 га фактическая таксационная характеристика лесного насаждения соответствует (не соответствует) таксационному описанию (нужное подчеркнуть). Причины несоответствия _____

Ведомость участков с выявленными несоответствиями приведён в приложении 1 к настоящему Акту.

1.2. Лесные насаждения с нарушенной и утраченной устойчивостью выявлены на площади 43,1 га:

Участковое лесничество	Урочище (дача)	Площадь, га		Причина ослабления (гибели)
		с нарушенной устойчивостью	с утраченной устойчивостью	
Саракокшинское	Саракокша	43,1	-	
Итого		43,1	-	Погодные условия (код 820)

Состояние обследованных лесных насаждений приведено в приложениях 1.1-1.4к Акту в зависимости от метода проведения ЛПО.

1.3. В обследованных лесных участках прогнозируется:

Прогноз	Площадь, га
Ослабление лесных насаждений	43,1
Усыхание лесных насаждений различной степени	-
Развитие очагов вредных организмов	-

1.4. Обнаружено загрязнение лесного участка отходами и выбросами: **промышленными**
бытовыми

Вид загрязнения	Размеры загрязнения			Объём, кубм	Площадь загрязнения, га
	длина, м	ширина, м	высота, м		

ЗАКЛЮЧЕНИЕ

Оценка текущего санитарного и лесопатологического состояния лесных насаждений, назначенные профилактические мероприятия по защите лесов:

Квартал 22 выдел 64 Чойского лесничества, Саракокшинского участкового лесничества, урочище Саракокша. Площадь выдела 43,1 га. Состав насаждения соответствует данным таксационного описания 6П2К2Б+Ос. Средняя категория состояния насаждения составляет -2,247. Ослабленное лесное насаждение. Назначаются профилактические мероприятия по защите лесов: улучшение условий обитания и размножения насекомоядных птиц и других насекомоядных животных.

Дата проведения обследования: 27.04.2026 г.

Дата составления документа: 30.04.2026 г.

Исполнитель работ по проведению лесопатологического обследования

ФИО Сырых А.А. организация АУ РА «Каракокша лес»

Должность: мастер леса

Подпись 

Телефон 8 983 052 00 84

ВРЕМЕННАЯ ПРОБНАЯ ПЛОЩАДЬ № 1

1.1 Субъект Российской Федерации Республика Алтай
Лесничество (лесопарк) Чойское. Участковое лесничество Саракокшинское. Урочище Саракокша.

Квартал 22. Выдел 64 Площадь 43.1 га,
Лесопатологический выдел -. Площадь лесопатологического выдела _ га.

1.2 Метод перече́та:

Сплошной, ленты пере́чета, круговые площадки постоянного радиуса, реласкопические площадки (нужное подчеркнуть).

Количество лент/площадок 1 шт. Размеры площадок (длина* ширина/радиус) 1000*20 м.
Размер временной пробной площади: 2,0 га

1.3 Фактическая таксационная характеристика насаждения:

Состав 6П2К2Б+Ос Возраст 85/110/85/85 Тип леса ОСРТ Полнота 0,4 Бонитет 2 Запас на га 140 м3

Возобновление: 8П2К, 25 лет, 3 м, 2 тыс. шт./га.

1.4 Номер очага вредных организмов. _

Тип очага вредных организмов: эпизодический, хронический (подчеркнуть)

Фаза развития очага вредных организмов: начальная, нарастания численности, собственно вспышка, кризис (подчеркнуть)

1.5 Причина ослабления, повреждения насаждения: Погодные условия (код 820)

Состояние лесного насаждения: Ослабленное лесное насаждение.

Средневзвешенная категория состояния насаждения: 2,247

1.6 Назначенные мероприятия: Профилактические мероприятия по защите лесов: улучшение условий обитания и размножения насекомоядных птиц и других насекомоядных животных.

Исполнитель работ по проведению лесопатологических обследований:

ФИО Сырых А.А. Подпись 

Дата составления документа: 27.04.2026. Телефон 8 983 052 00 84

ВЕДОМОСТЬ ПЕРЕЧЕТА ДЕРЕВЬЕВ
(для сплошного, ленточного и перечета
на круговых площадках постоянного радиуса)

Порода: пихта разряд высот 6 средневзвешенная категория состояния 2,121

Ступени толщины, см	Количество деревьев по категориям состояния, шт.																Всего		
	1		2		3		4		5		5 (а, б, в)			5 (г, д, е)					
	Н	З	Н	З	Н	З	Н	З	Н	З	Н	З	О	Н	З	О	шт./куб. м	в том числе подлежит рубке, %	
1	2	3	4	5	6	7	8	9	10	11	12	13	14	15	16	17			18
8																			
12																			
16	8																	8/1,28	
20	5		3		2													10/2,8	
24	20		20		13													53/23,85	
28	21		27		28													76/50/16	
32	8		22		28													58/52,78	
36			6		5													11/13,09	
40					8													8/12,0	
44					5													5/9,26	
48					1													½,20	
52																			
56																			
Итого, шт.	62		78		90													230	
Итого, куб. м	32,82		54,82		79,77													167,41	
Итого, % от запаса по породе	27,0		33,9		39,1													100	

Причины назначения в рубку деревьев категорий состояния:

1 _____

2 _____

3 _____

4 _____

ВЕДОМОСТЬ ПЕРЕЧЕТА ДЕРЕВЬЕВ
(для сплошного, ленточного и перечета
на круговых площадках постоянного радиуса)

Порода: кедр разряд высот 4 средневзвешенная категория состояния 2,083

Ступени толщины, см	Количество деревьев по категориям состояния, шт.																Всего		
	1		2		3		4		5		5 (а, б, в)			5 (г, д, е)					
	Н	З	Н	З	Н	З	Н	З	Н	З	Н	З	О	Н	З	О	шт./куб. м	в том числе подлежит рубке, %	
1	2	3	4	5	6	7	8	9	10	11	12	13	14	15	16	17			18
8																			
12																			
16																			
20																			
24	1																	1/0,47	
28	1																	1/0,66	
32	1		1															2/1,78	
36	2		4		3													9/10,35	
40	4		5		1													10/14,5	
44			5		1													6/10,68	
48					3													3/6,42	
52					2													2/5,06	
56					2													2/5,92	
Итого, шт.	9		15		12													36	
Итого, куб. м	18,1		38,8		33,3													55,84	
Итого, % от запаса по породе	25,0		41,7		33,3													100	

Причины назначения в рубку деревьев категорий состояния:

- 1 _____
- 2 _____
- 3 _____
- 4 _____

ВЕДОМОСТЬ ПЕРЕЧЕТА ДЕРЕВЬЕВ

(для сплошного, ленточного и перече́та

на круговых площадках постоянного радиуса)

Порода: береза разряд высот 4 средневзвешенная категория состояния 2.792

Ступени толщины, см	Количество деревьев по категориям состояния, шт.																Всего		
	1		2		3		4		5		5 (а, б, в)			5 (г, д, е)					
	Н	З	Н	З	Н	З	Н	З	Н	З	Н	З	О	Н	З	О	шт./куб. м	в том числе подлежит рубке, %	
1	2	3	4	5	6	7	8	9	10	11	12	13	14	15	16	17			18
8																			
12																			
16																			
20																			
24		3		3		1													7/2,87
28				2		3													5/2,95
32						8													8/6,24
36						12													12/12,12
40						8													8/10,08
44						8													8/12,32
48						4													4/7,44
52						1													1/2,19
56																			
60																			
64																			
Итого, шт.		3		5		45													53
Итого, куб. м		1,23		2,41		52,57													56,21
Итого, % от запаса по породе		5,7		9,4		84,9													100

Причины назначения в рубку деревьев категорий состояния:

1

2

3

4

ВЕДОМОСТЬ ПЕРЕЧЕТА ДЕРЕВЬЕВ

(для сплошного, ленточного и перечета
на круговых площадках постоянного радиуса)
средневзвешенная категория состояния 1

Порода: осина

Ступени толщины, см	Количество деревьев по категориям состояния, шт.																Всего		
	1		2		3		4		5		5 (а, б, в)			5 (г, д, е)					
	Н	З	Н	З	Н	З	Н	З	Н	З	Н	З	О	Н	З	О	шт./куб. м	в том числе подлежит рубке, %	
1	2	3	4	5	6	7	8	9	10	11	12	13	14	15	16	17			18
8																			
12																			
16																			
20																			
24																			
28	1																	1/0,55	
32																			
36																			
40																			
44																			
48																			
52																			
56																			
60																			
64																			
Итого, шт.	1																	1	
Итого, куб. м	0,55																	0,55	
Итого, % от запаса по породе	100																	100	

Причины назначения в рубку деревьев категорий состояния:

1

2

3

4

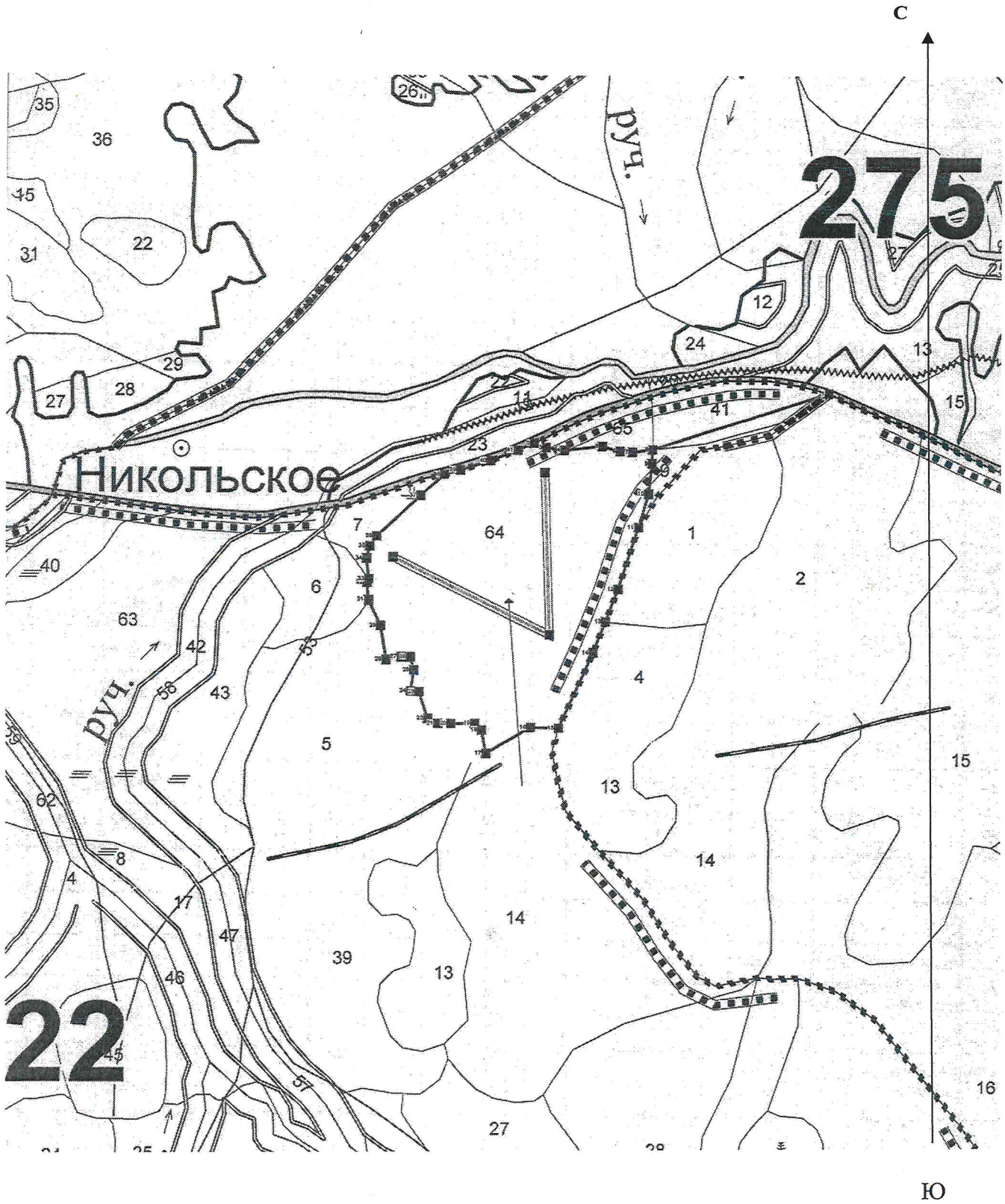
ВЕДОМОСТЬ ПЕРЕЧЕТА ДЕРЕВЬЕВ
(для сплошного, ленточного и перечета
на круговых площадках постоянного радиуса)
по насаждению 6П2К2Б+Ос среднезвешенная категория состояния 2,247

Ступени толщины, см	Количество деревьев по категориям состояния, шт.																Всего		
	1		2		3		4		5		5 (а, б, в)			5 (г, д, е)					
	Н	З	Н	З	Н	З	Н	З	Н	З	Н	З	О	Н	З	О	шт./куб. м	в том числе подлежит рубке, %	
1	2	3	4	5	6	7	8	9	10	11	12	13	14	15	16	17			18
8																			
12																			
16	8																	8/1,28	
20	5		3		2													10/2,8	
24	24		23		14													61/27,19	
28	23		29		31													83/54,32	
32	9		23		36													68/60,8	
36	2		10		20													32/35,56	
40	4		5		17													26/36,58	
44			5		14													19/32,25	
48					8													8/16,06	
52					3													3/7,25	
56					2													2/5,92	
60																			
Итого, шт.	75		98		147													320	
Итого, куб. м	44,72		78,87		156,42													280,01	
Итого, % от запаса по породе	23,4		30,6		46,0													100	

Условные обозначения: Н - не заселено (не поражено, не повреждено), З - заселено стволовыми вредителями (поражено болезнями, повреждено огнем), О - отработано вредителями.


Абрис участка леса

М 1:10000



Условные обозначения:

 - граница лесопатологического выдела

 - пробная площадь


№ квартала	№ выдела	Лесопатологического выдела	Размеры ленты (круговые площадки) перечета					Координаты начала, конца и поворотных точек лент перечета/центров круговых площадок перечета		
			№ ленты (площадки)	Длина, м	Ширина, м	Радиус, м	Площадь, га			
22	64	1	1	1000	20	-	2,0	1	51° 46' 45"	86° 36' 33,28"
								2	51° 46' 38,34"	86° 36' 55,27"
								3	51° 46' 52,44"	86° 36' 54,27"

Пространственное размещение лесопатологических выделов

(включается в АКТ при выделении лесопатологических выделов, для указания пространственного расположения поврежденных и погибших насаждений)

Номера точек	Координаты		Длина
	В (Широта)	L (Долгота)	
1-2	51° 46' 59.53"	86° 37' 33.56"	491.2
2-3	51° 46' 54.98"	86° 36' 52.67"	35
3-4	51° 46' 54.6"	86° 36' 54.39"	49.5
4-5	51° 46' 54.38"	86° 36' 56.94"	102.2
5-6	51° 46' 54.74"	86° 37' 2.24"	49.5
6-7	51° 46' 54.32"	86° 37' 4.73"	33
7-8	51° 46' 54.25"	86° 37' 6.45"	54.4
8-9	51° 46' 54.47"	86° 37' 9.26"	36.9
9-10	51° 46' 53.27"	86° 37' 9.23"	82.6
10-11	51° 46' 50.61"	86° 37' 8.8"	92.8
11-12	51° 46' 47.73"	86° 37' 7.46"	174.7
12-13	51° 46' 42.33"	86° 37' 4.78"	92.8
13-14	51° 46' 39.52"	86° 37' 3.08"	90.7
14-15	51° 46' 36.78"	86° 37' 1.38"	222.4
15-16	51° 46' 30.2"	86° 36' 56.68"	75.5
16-17	51° 46' 30.26"	86° 36' 52.75"	137.6
17-18	51° 46' 28"	86° 36' 46.57"	63.3
18-19	51° 46' 30.01"	86° 36' 45.93"	25.8
19-20	51° 46' 30.58"	86° 36' 44.94"	63.6
20-21	51° 46' 30.57"	86° 36' 41.63"	35.3
21-22	51° 46' 30.56"	86° 36' 39.79"	30.6
22-23	51° 46' 31.02"	86° 36' 38.37"	75.6
23-24	51° 46' 33.34"	86° 36' 37.12"	22.5

24-25	51° 46' 33.41"	86° 36' 35.95"	57.1
25-26	51° 46' 35.24"	86° 36' 36.37"	35.4
26-27	51° 46' 36.34"	86° 36' 35.86"	24.7
27-28	51° 46' 36.34"	86° 36' 34.57"	40.7
28-29	51° 46' 36.1"	86° 36' 32.49"	93.1
29-30	51° 46' 39.07"	86° 36' 31.66"	74.2
30-31	51° 46' 41.24"	86° 36' 29.98"	2.7
31-32	51° 46' 41.31"	86° 36' 29.92"	46.1
32-33	51° 46' 42.8"	86° 36' 29.73"	10.3
33-34	51° 46' 43.11"	86° 36' 29.93"	55.1
34-35	51° 46' 44.88"	86° 36' 29.6"	33.6
35-36	51° 46' 45.94"	86° 36' 30.01"	32.8
36-37	51° 46' 46.83"	86° 36' 30.95"	159.2
37-38	51° 46' 50.37"	86° 36' 36.97"	85
38-39	51° 46' 52.23"	86° 36' 40.23"	44.7
39-40	51° 46' 52.63"	86° 36' 42.47"	84.9
40-41	51° 46' 53.45"	86° 36' 46.7"	77
41-2	51° 46' 54.36"	86° 36' 50.44"	46.9

Исполнитель работ по проведению лесопатологического обследования: Фамилия, имя, отчество
Сырых А.А. подпись  Дата составления документа 27.04.2026 г.